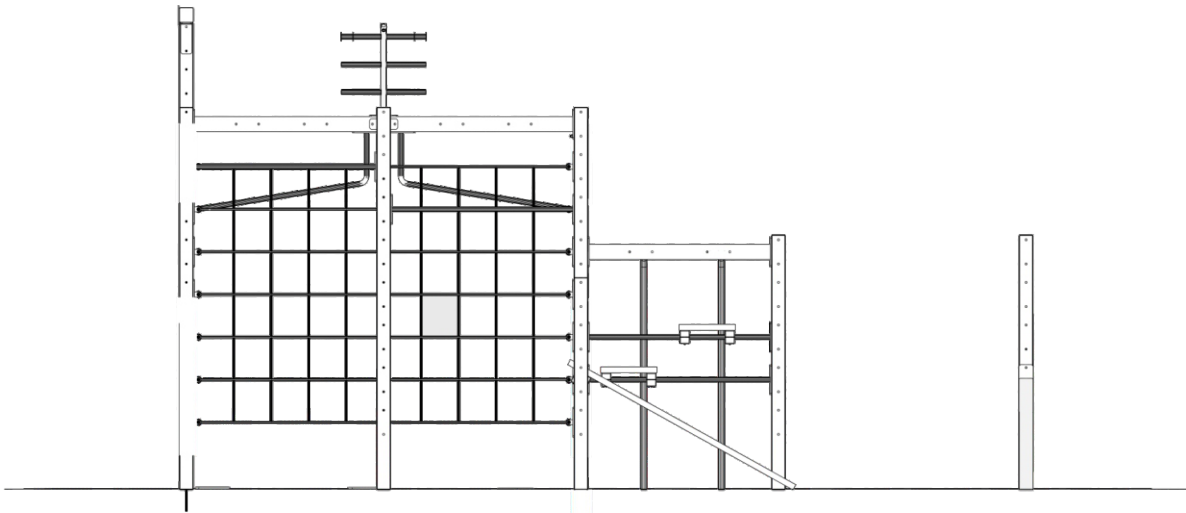
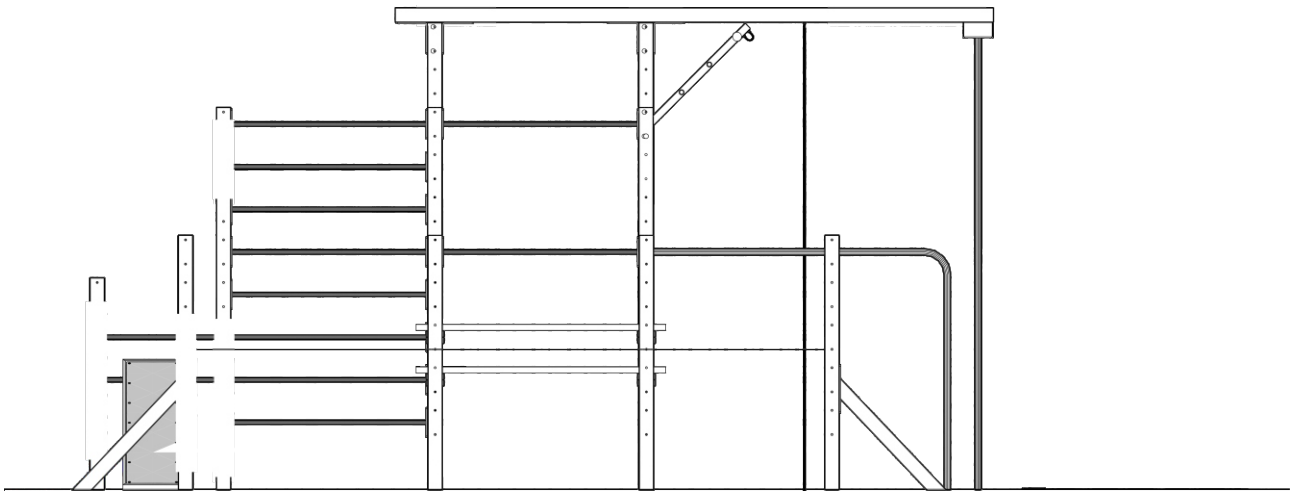


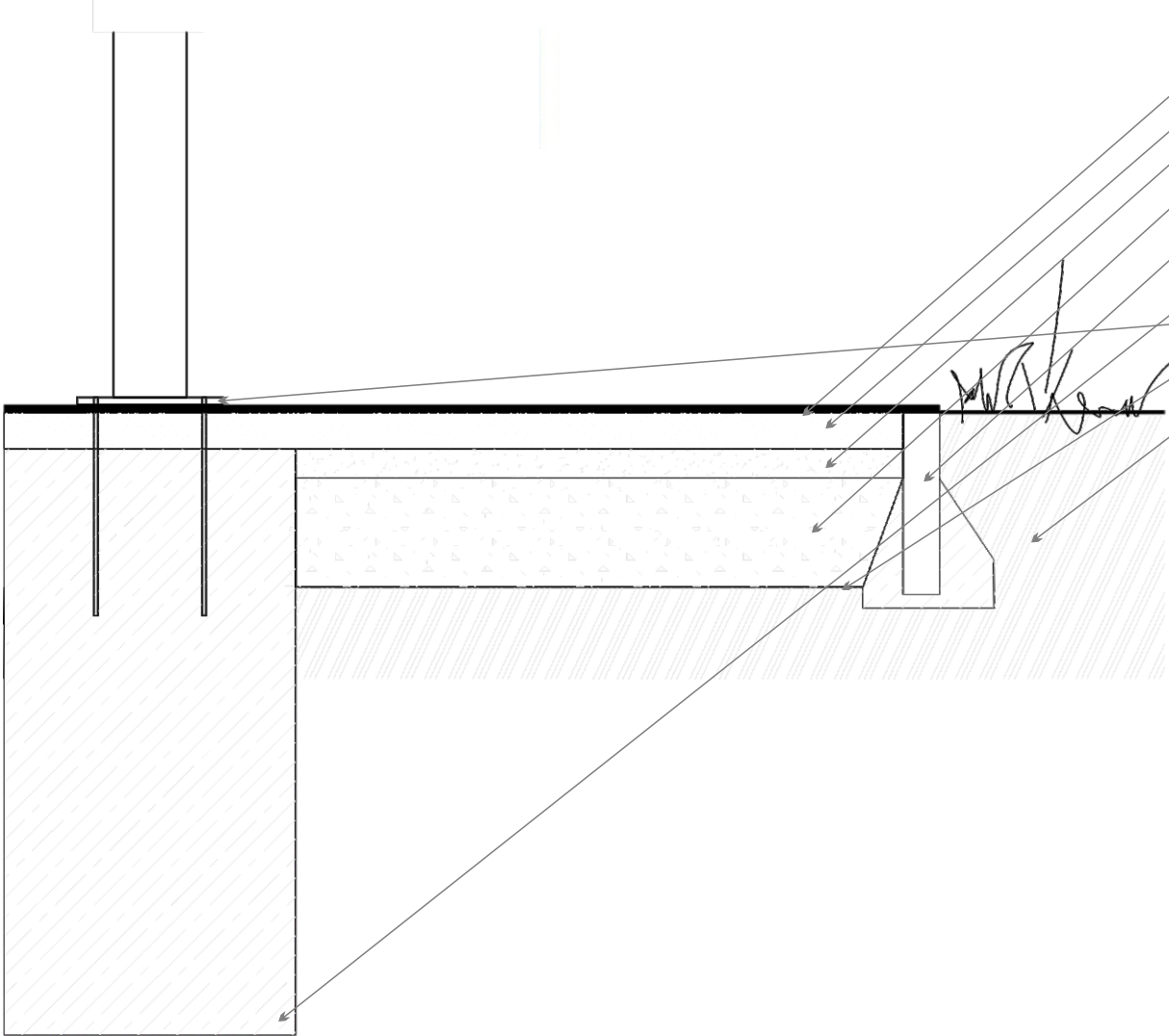
POHLED OD ZÁPADU




POHLED OD JIHU



DOPADOVÁ PLOCHA- DETAIL- MĚŘÍTKO 1:10



- Litá pryž- probarvená EPDM, červený melír, mocnost min. 10 mm
- Litá pryž- vrstva SBR, mocnost min. 50 mm
- Drcené kamenivo, fr. 4/8 40 mm
- Drcené kamenivo, fr. 16/32 150 mm
- Betonový obrubník 1000x50x250 mm, betonové lože s oboustrannou opěrou, přetažený vrstvou EPDM
- Betonové patky 400x400x800
- Kotvení pomocí závitových tyčí a chem. kotev
- Zhutněná pláň
- Původní zemina

VEDOUCÍ PROJEKTU:		VYPRACOVALA		 <div>Ing. Jitka Vágnerová Ve Zmolách 10 675 72 Kralice n./Osl. info@atelier8.cz tel.: 723 078 457</div>
Ing. Jitka Vágnerová		Ing. Jitka Vágnerová		
ZODPOVĚDNÝ PROJEKTANT:		DATUM:		
Ing. Jitka Vágnerová		ÚNOR 2020		
NÁZEV AKCE:				
ZŠ A MŠ BRNO, HORNÍ 16, P.O. - VYBUDOVÁNÍ WORKOUTOVÉHO HŘIŠTĚ				
INVESTOR:			STUPEŇ DOKUMENTACE:	
STATUTÁRNÍ MĚSTO BRNO, MĚSTSKÁ ČÁST BRNO- STŘED			DPS	
ČÁST:			ROZSAH:	MĚŘÍTKO:
D. DOKUMENTACE OBJEKTŮ			2xA4	1:50
MÍSTO STAVBY:			PARÉ:	VÝKRES Č.:
KÚ Štýřice, p. č. 1387/1				D.05
NÁZEV VÝKRESU:				
Workoutová sestava- pohledy, řez podkl. konstrukcí				